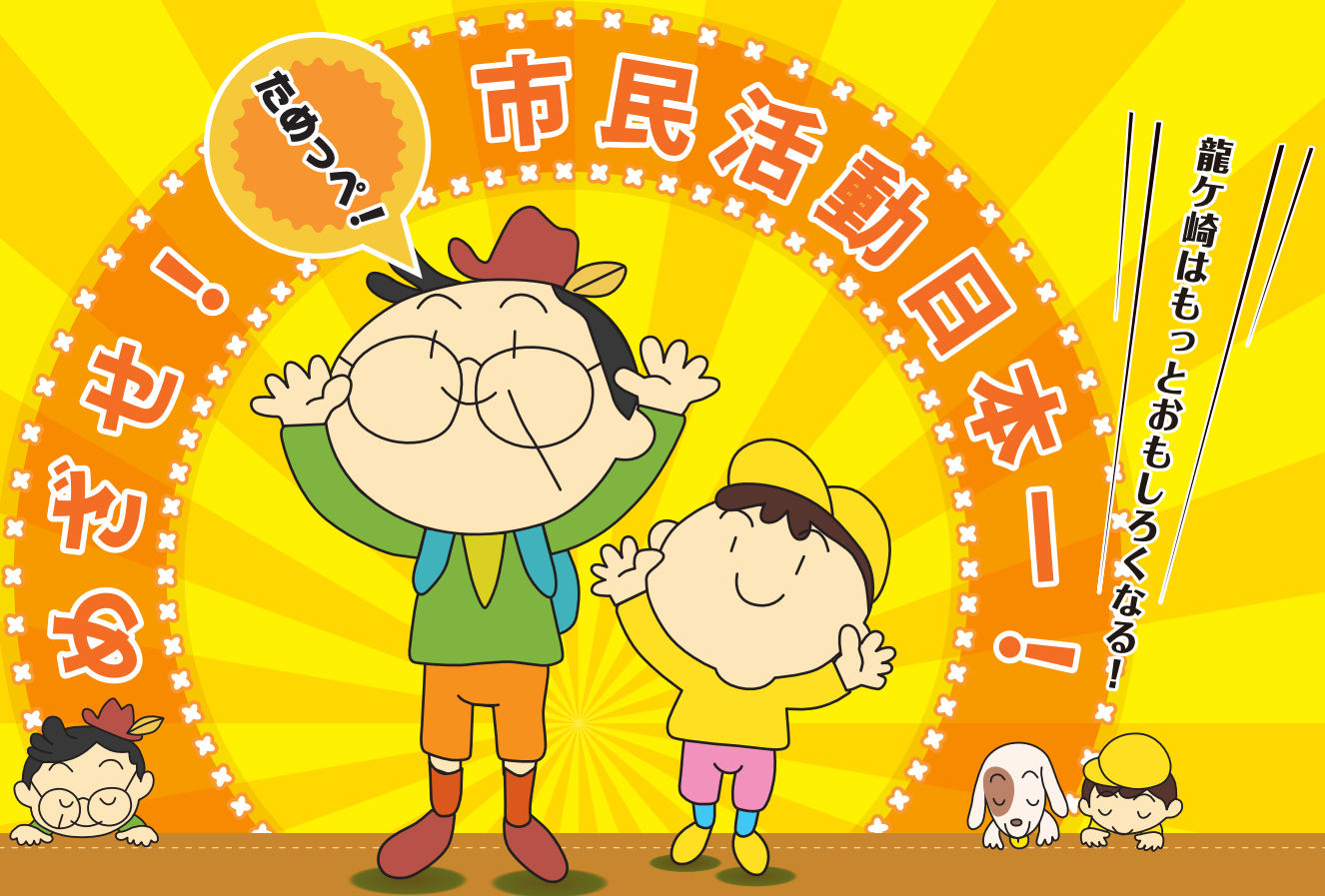


ポイントシールがたまったら...

ポイント交換メニュー

- POINT EXCHANGE PROGRAM -



「まちづくりポイント制度」

って何ですか？

まちづくりポイント制度は、より多くの市民の方に、わがまち「龍ヶ崎」の身近な地域のこと、そして行政のことに興味をもっていただき、市民活動に参加していただくきっかけづくりとしてスタートしました。

市が指定した活動に参加するとポイントシール(通称「ためっぺシール」)がもらえます。シールはポイント手帳に貼ってためていきます。いろいろな活動に参加して、シールを貼りためましょう！

シールをためると龍ヶ崎の名産品や湯ったり館の入館券、コミュニティバスの回数券など、いろいろなものと交換できます。

「ポイントシール」

のため方は？

市が指定する活動へ参加すると、1回につき1枚のポイントシールがもらえます。ポイントシールはポイント手帳に貼ってためていきます。

いろいろな活動に参加して、シールを貼りためましょう！

市が指定する活動は、広報紙「りゅうほー」の後半号、または市公式サイトをご覧ください。

ポイント手帳配布場所

龍ヶ崎市役所 市民協働課／市民活動センター
各コミュニティセンター／活動場所



裏面
を見てね！



ポイント交換メニュー



POINT EXCHANGE PROGRAM



20枚

龍ヶ崎スタンプ会
約70店舗の加盟店でお買い物
(1,000円分)

飲食店・食料品店・雑貨店など龍ヶ崎スタンプ会加盟店70店舗にてお買い物ができます。加盟店は黄色い看板が目印！まいりゅうポイント満点カード2枚と交換します。
交換場所：龍ヶ崎市役所 市民協働課

お買い物



20枚

観光物産センター
龍ヶ崎の物産品(1,000円分)

佐貫駅東口にある観光物産センター(関鉄佐貫ビル1階)は、米・栗子のほかカガミクリスタル(株)製品など、市の名産品を取り揃えています。そして、龍ヶ崎といえばコロッケ!冷凍のコロッケも販売しています。
交換場所：観光物産センター



20枚

龍ヶ崎農業公園 豊作村
花苗・野菜苗など(1,000円分)

豊作村(板橋町)は、色とりどりの花苗や四季折々の野菜苗を揃えています。お家やお庭に飾って、移り行く四季を身近に感じてみませんか?
交換場所：龍ヶ崎農業公園 豊作村

チケット



40枚

たつのこアリーナ
プリペイドカード(2,000円分)

プリペイドカードは、たつのこアリーナ(中里)内のジム・プール・サブアリーナなどの使用料として利用できます。
交換場所：龍ヶ崎市役所 市民協働課



20枚

湯ったり館
入館券(2人分)

湯ったり館(板橋町)のお風呂は、天然石で最もイオン化作用の強い薬石「光明石」を通した人口温泉で、薬湯・露天風呂・サウナなどが楽しめます。
交換場所：湯ったり館



20枚

コミュニティバス
回数券(11枚分)

龍ヶ崎市内にある公共施設・商業施設・病院などを結ぶ、龍ヶ崎コミュニティバスの回数券です。路線図等の詳細は、龍ヶ崎市公式サイトまたはコミュニティセンターなどで配布しているリーフレットをご覧ください。
交換場所：龍ヶ崎市役所 市民協働課



20枚

日曜朝市
野菜・卵セット引換券
(1,000円相当分)

毎月第3日曜日に行われる日曜朝市(上町にぎわい広場)で地元産の新鮮野菜・卵セットと交換します。
*野菜の内容は季節によって変わります。
交換場所：龍ヶ崎市役所 市民協働課

キャラクターグッズ



40枚

まちづくりポイント制度オリジナルグッズ
Tシャツ

まちづくりポイント制度のノベルティグッズです。市民活動をする際のユニフォームとして着用するのに最適!
交換場所：龍ヶ崎市役所 市民協働課



20枚

まちづくりポイント制度オリジナルグッズ
エコバッグ・帽子

まちづくりポイント制度のノベルティグッズです。便利なエコバッグや屋外での活動で活躍する帽子などがあります。
交換場所：龍ヶ崎市役所 市民協働課

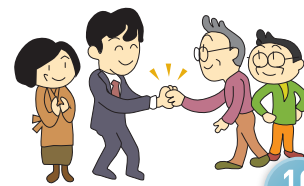


20枚

まいりゅうグッズ
ランチバッグ・ボールペンなど

龍ヶ崎マスコットキャラクター・まいりゅうのグッズです。ランチバッグ・ボールペン・缶バッジと交換します。
交換場所：龍ヶ崎市役所 市民協働課

市民団体へ寄付



10枚から

市民団体のサポーターになろう!
市民団体へ寄付

あらかじめ登録された団体の中から応援したい団体へポイントシールを寄付することができます。寄付された団体には、ポイントシール1枚につき50円を乗じた金額を「奨励金」として支給します。
寄付方法：市民協働課または市民団体へ手渡し

あこがれ体験



60枚

あこがれの駅長体験
関東鉄道 龍ヶ崎駅 1日駅長

関東鉄道 龍ヶ崎駅の1日駅長が体験できます。体験できるのは小学生から中学生の子どもたちです。お子さん・お孫さんとの楽しい思い出の1ページに加えてみませんか?
申請場所：龍ヶ崎市役所 市民協働課



20枚

あこがれの芸術家体験
ガラス工房達風

福田勝司氏が主宰するガラス工房達風(中根台)にてステンドグラス&ガラス・フュージング画を体験することができます。作品はふるさと納税の返礼品「龍ヶ崎の逸品」に選ばれています。
申請場所：龍ヶ崎市役所 市民協働課



市が指定する活動は、広報紙、ホームページなどを見てね!携帯電話・スマートフォンでも右のQRコードからホームページを確認できるよ!



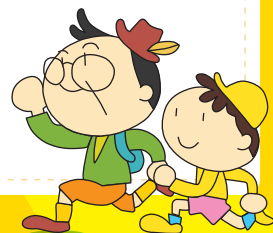
(ご注意)

* ポイントシールは有効期限があります。有効期限はシールに印字されていますので、有効期限内にお使いください。有効期限が過ぎたシール、破損したシールは無効になります。また、シールを紛失しても再発行はできません。

* 引換品の内容は変更されることがございます。あらかじめご了承ください。
詳細は龍ヶ崎市役所市民協働課までお問い合わせください。

(お問い合わせ) 龍ヶ崎市役所 市民協働課

☎ 0297-64-1111



めいせ！市民活動日本ー！



はじめの一步

～市民活動でつながる人の輪～

龍ヶ崎では、多くの方がさまざまな市民活動をしています。
ご自分の知識や経験・特技を活かして地域で活躍しませんか？
さあ、「はじめの一步」を踏み出しましょう！



「市民活動」

ってなあに？

「市民活動」って決して難しいことではありません。自分のことから少し視野を広げて、誰かのために、自分が住むまちのために、何かをやってみる。それが「市民活動」！ 小さな一歩が新しい発見、素晴らしい体験につながるかもしれません。



私の「はじめの一步」

子育てが一段落した今、子どもが小さかった頃に子どもと絵本を読んで楽しんだことを思い出しました。その楽しさを若い親子の皆さんに伝えたくて、図書館で絵本の読み聞かせボランティアをはじめました。子どもたちの笑顔にやりがいを感じています。



私の「はじめの一步」

定年退職後にまず始めたウォーキング。始めてみると道路に捨てられたゴミが気になるように…。「自分でやってみるか！」と思い、ゴミ袋を片手にウォーキングしています。今では、行きかう人と挨拶から会話に進み楽しく過ごしています。



自分に合った市民活動を探そう！

市民活動に関する情報を探すにはこんな方法があります！



市民活動について インターネットで調べよう！

市民活動センターのホームページでは、市内で活動する市民活動団体（ボランティア団体・NPO法人）の情報を調べることができます。

📍 市民活動センターのホームページ
<http://r-shimin.sakura.ne.jp>



市広報紙「りゅうほー」、 市民活動センター広報紙「ひびき」を見よう！

「りゅうほー」は市内で行われる市民活動団体のイベント、市が取り組んでいる事業などが掲載されています。

また、「ひびき」には、団体の紹介など市民活動に密着した情報が掲載されています。



市民活動センターへ行こう！

市民活動センターは、市民活動団体の活動拠点です。各団体の活動を紹介するチラシやパンフレットなどを揃えていますので、各団体の情報を収集することができます。

また、「はじめの一步」を踏み出す方へ、団体の紹介や相談を行っています。



市民活動センターの案内図
茨城県龍ヶ崎市駒馬町2445
Tel.0297-63-0030



りゅうがさき市民活動フェアに行こう！

龍ヶ崎市内で活動する市民活動団体が集まり、日頃の活動を紹介します。団体の方と直接お話ができる機会ですので、ぜひ足を運んでみてください。

会場：龍ヶ崎ショッピングセンター・サブラ



まちづくりポイント制度に参加しよう！

市が指定した活動に参加するとポイントシールがもらえます。シールはポイント手帳に貼ってためていきます。

シールをためると龍ヶ崎の名産品や湯ったり館の入館券、コミュニティバスの回数券など、いろいろなものと交換できます。

📍 龍ヶ崎市役所のホームページ
<http://www.city.ryugasaki.ibaraki.jp>



(お問い合わせ)

龍ヶ崎市役所 市民協働課 ☎ 0297-64-1111

